

RELAÇÃO DO AÇO

AÇO	N	DIAM (mm)	QUANT	C. TOTAL (cm)	
				P34 P40	P35 2xP50
CA60	1	5.0	336	29	9744
	2	5.0	74	127	9398
	3	5.0	20	84	1680
	4	5.0	110	107	11770
	5	5.0	32	74	2368
	6	5.0	168	39	6552
	7	5.0	72	147	10584
	8	5.0	24	104	2496
	9	5.0	136	39	5304
	10	5.0	28	287	8036
	11	5.0	12	174	2088
	12	10.0	60	528	31680
	13	12.5	12	537	6444

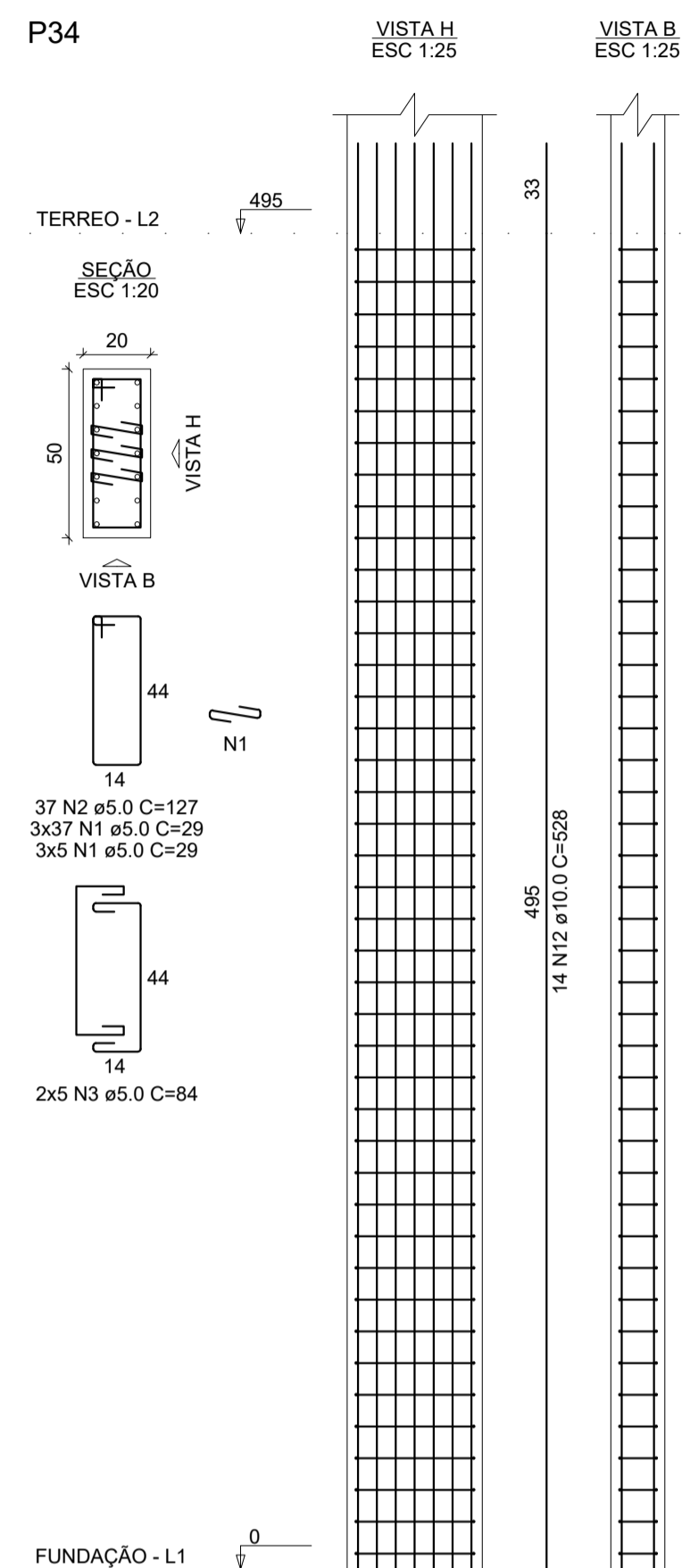
RESUMO DO AÇO

AÇO	DIAM (mm)	C. TOTAL (m)	PESO + 10% (kg)
CA50	10.0	316.8	214.9
CA60	5.0	700.2	68.3

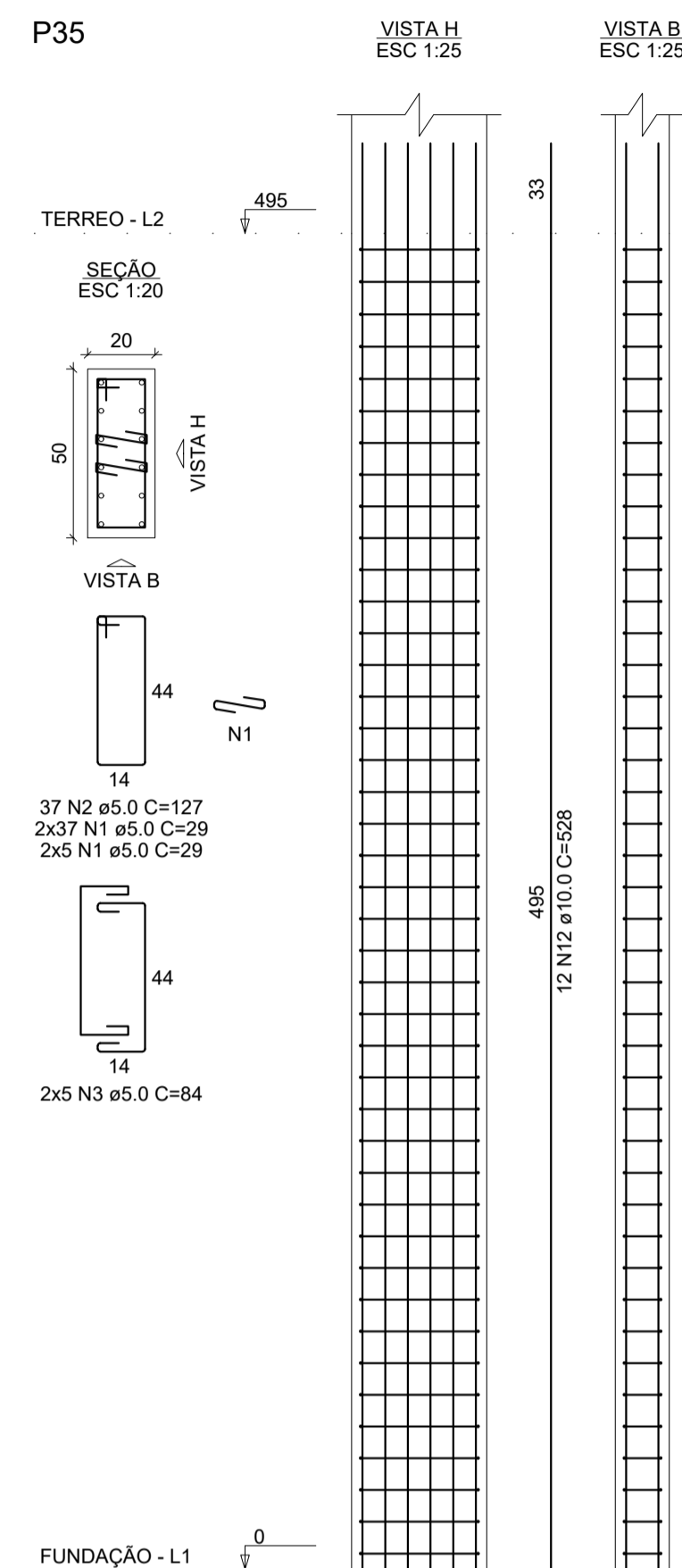
PESO TOTAL (kg)
CA50 283.1
CA60 118.7

Volume de concreto (C-30) = 5.45 m³
Área de forma = 62.37 m²

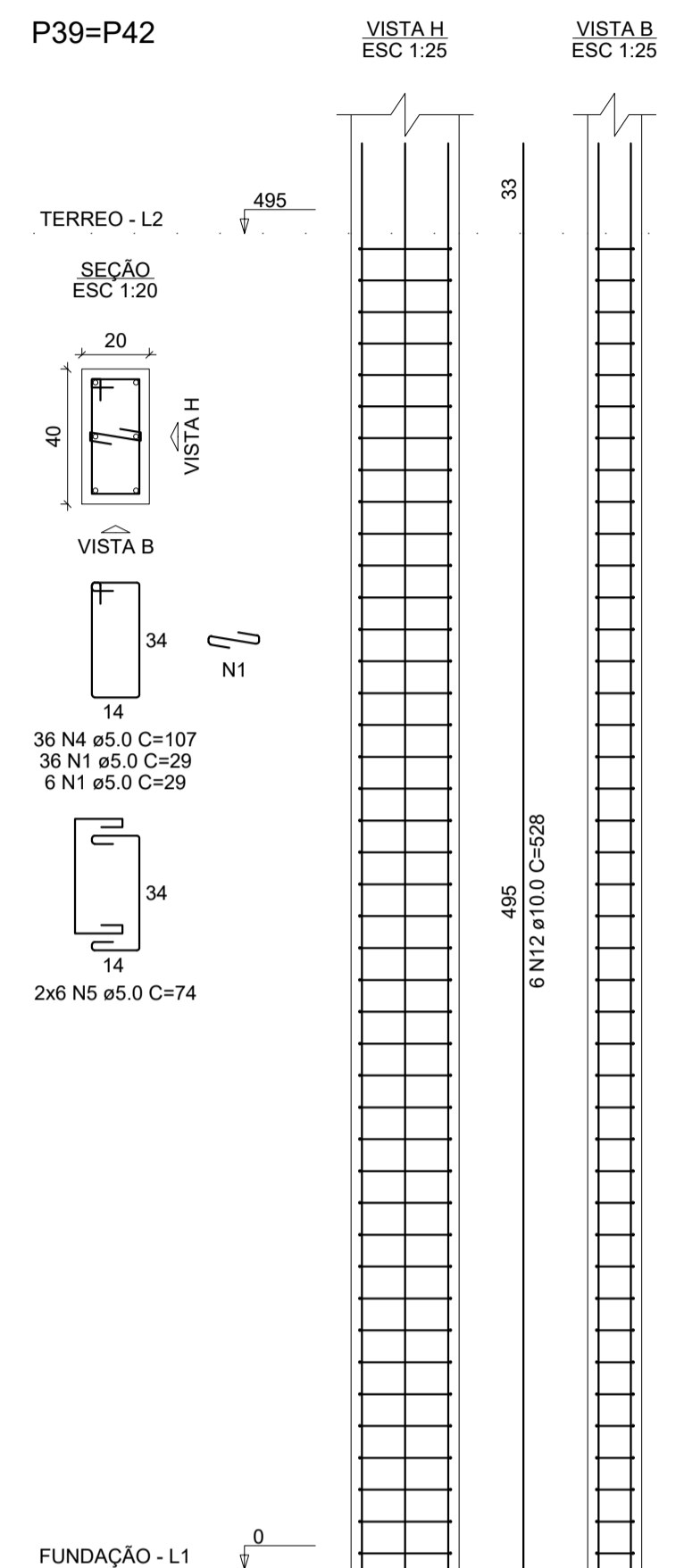
P34



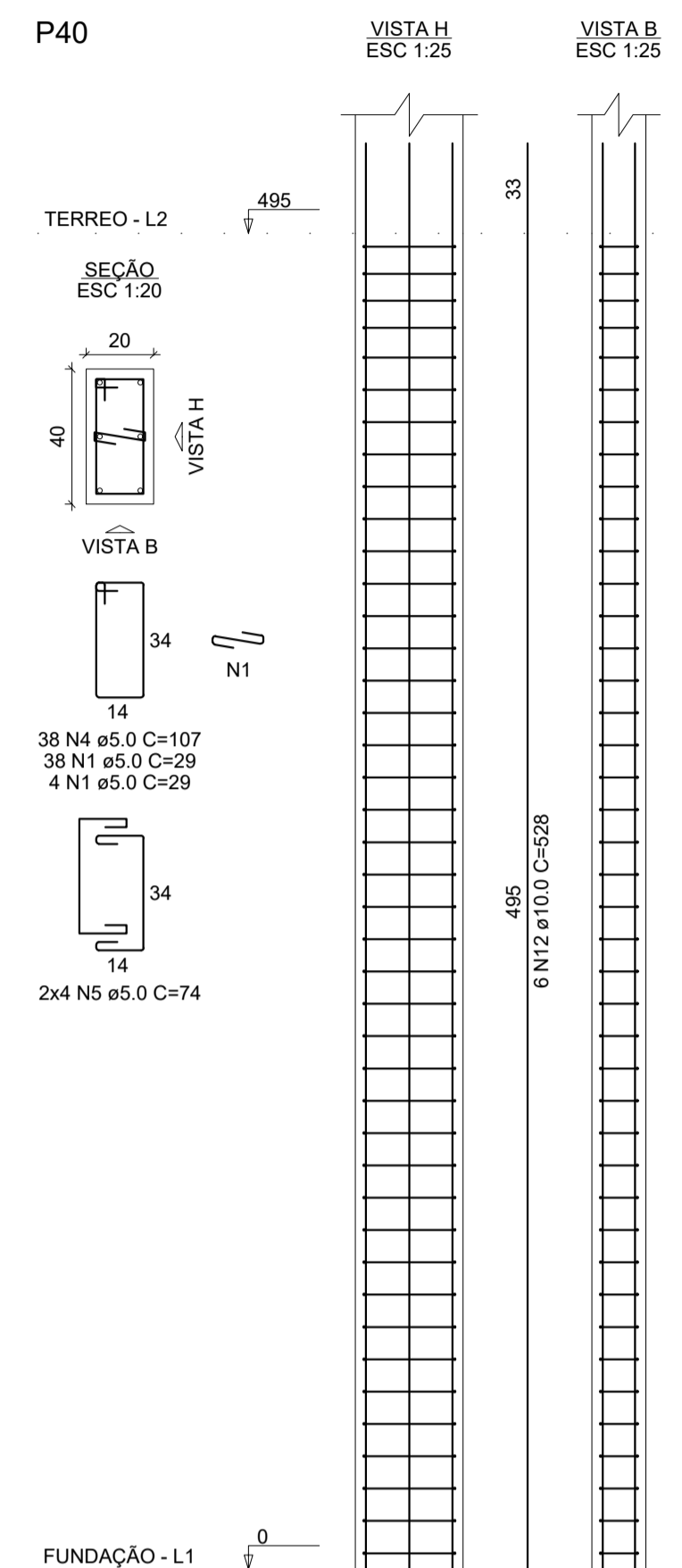
P35



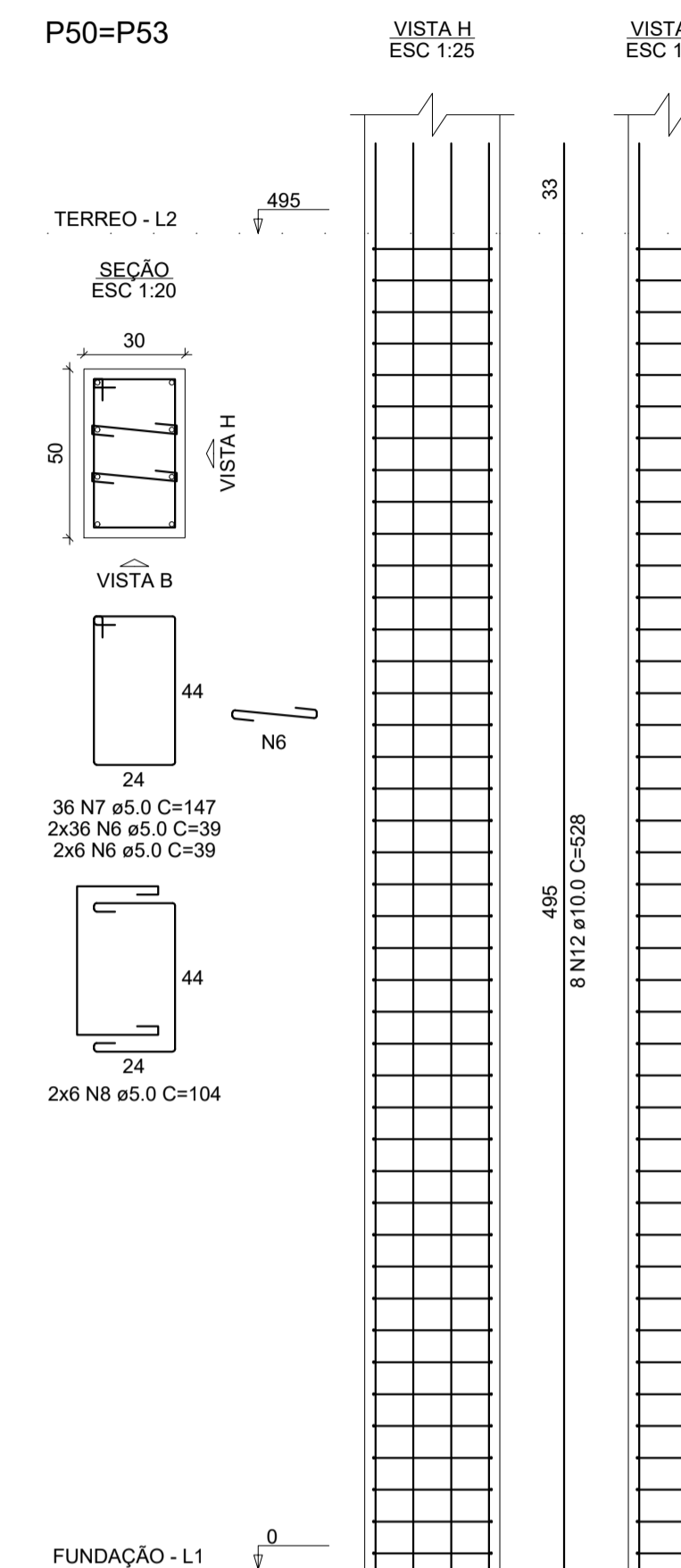
P39=P42



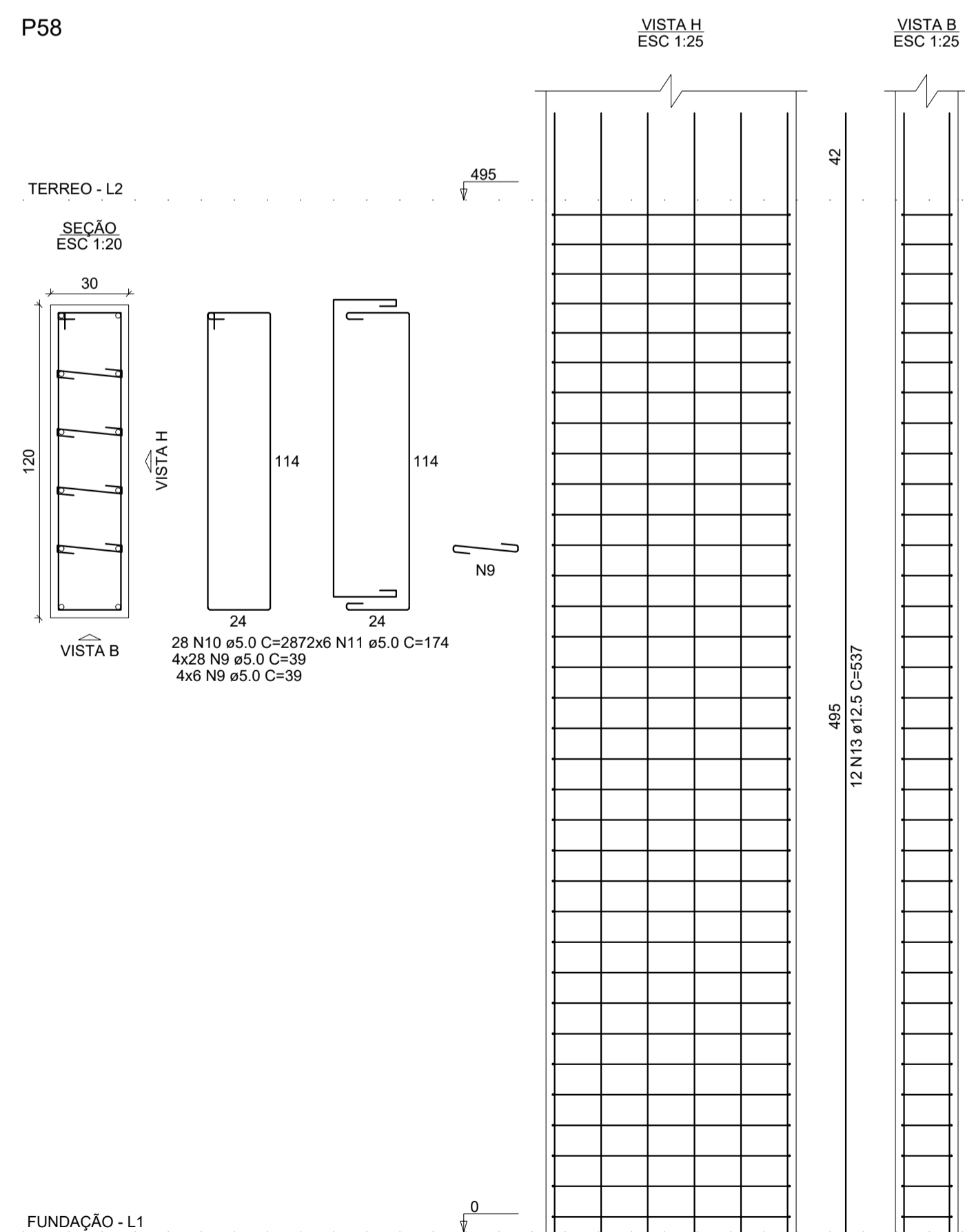
P40



P50=P53



P58



CONSTRUTORA STONE **CONSTRUTORA STONE**
Tudo pelo gol do cliente!

OBRA: NÚCLEO INFANTIL CANTINHO DO CÉU	ÁREA EXISTENTE: 0,00 m²	ÁREA A CONSTRUIR: 1.199,17m²
LOCAL: BOM JESUS DO AMPARO - MG	EQUIPE TÉCNICA: CLAUDIONOR RODRIGUES Eng. Civil CREA - MG 347.119	
PROPRIETÁRIO: PREFEITURA MUNICIPAL DE BOM JESUS DO AMPARO-MG CNPJ: 18.317.693/0001-06	RESP. TÉCNICO - ENGENHEIRO CIVIL: CLAUDIONOR RODRIGUES (STONE) CREA -MG 347/119	
CONTEÚDO: PILARES TERREO	PROJETO PROJETO ESTRUTURAL	
ESCALA: INDICADA	DESENHISTA: STONE	DATA: FEV/2023
		FOLHA: 41/ 66

DIREITOS AUTORAIS RESERVADOS. PROIBIDA A REPRODUÇÃO TOTAL OU PARCIAL.