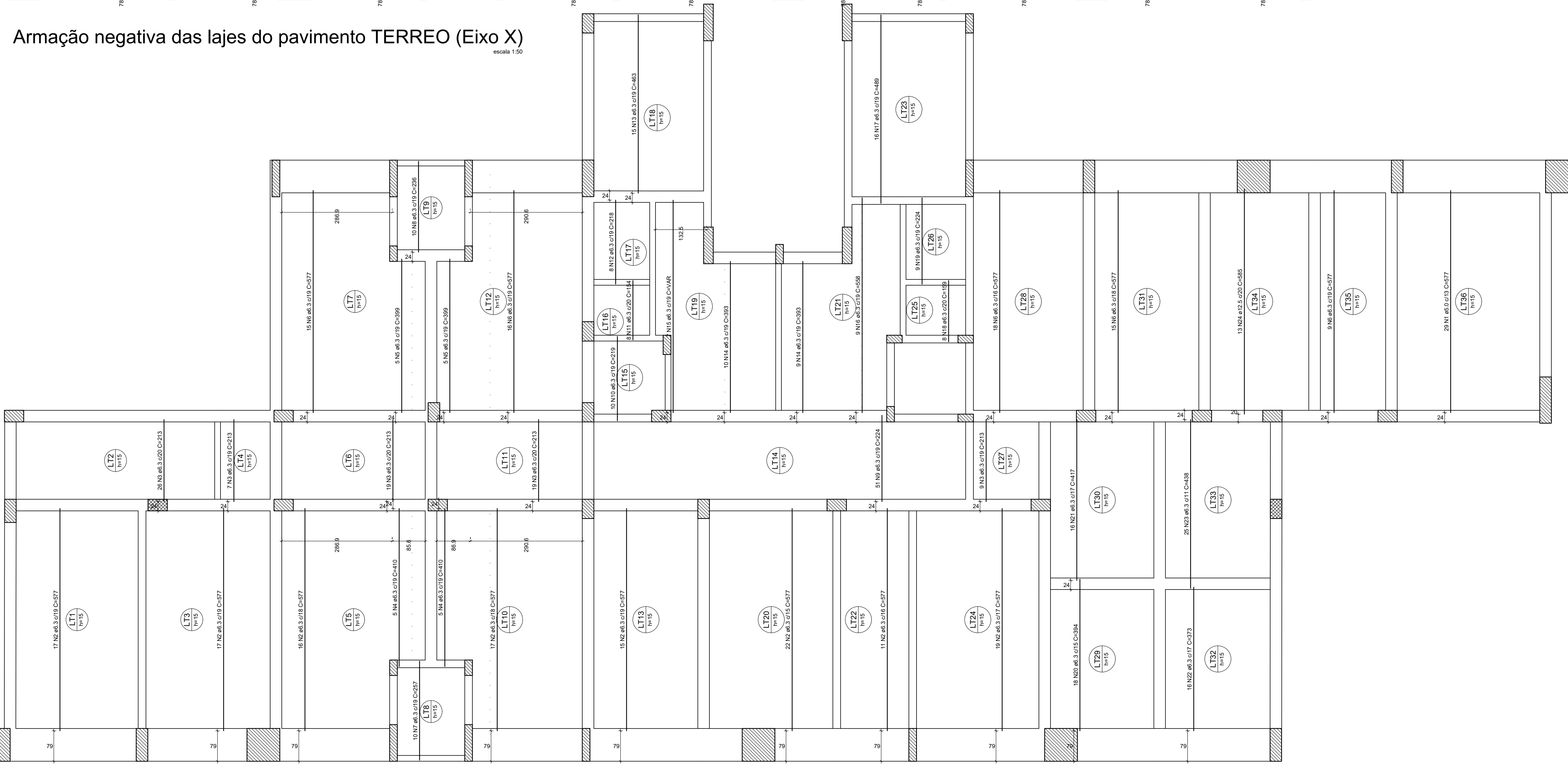
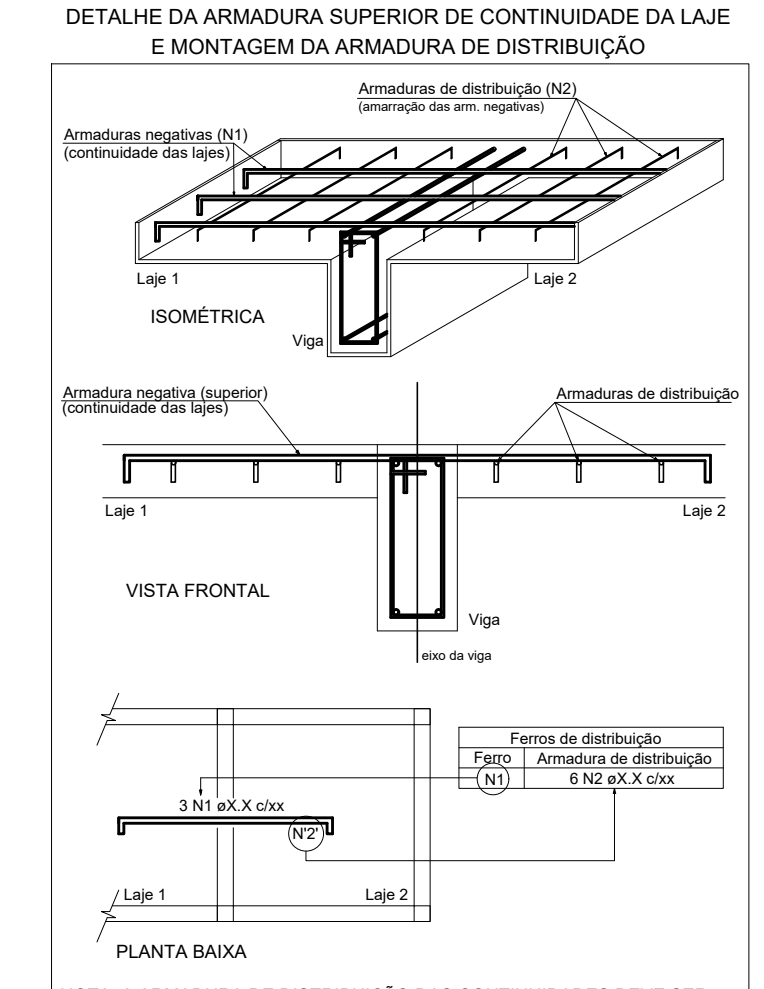


Armação negativa das lajes do pavimento TERREO (Eixo X)
escala 1:50



Armação positiva das lajes do pavimento TERREO (Eixo X)
escala 1:50

Armadura	Armadura de distribuição
N33	8 N1 a5.0 c17 C=47
N39	5 N2 a5.0 c16 C=46
N40	30 N4 a5.0 c14 C=119
N42	15 N6 a5.0 c17 C=43
N43	6 N6 a5.0 c17 C=155
N44	18 N7 a5.0 c17 C=48
N45	9 N8 a5.0 c17 C=152
N46	9 N9 a5.0 c17 C=403
N47	20 N10 a5.0 c17 C=305
N48	5 N11 a5.0 c17 C=98
N49	5 N11 a5.0 c17 C=98
N50	19 N13 a5.0 c17 C=310
N51	6 N12 a5.0 c17 C=408
N52	6 N12 a5.0 c17 C=408
N53	19 N13 a5.0 c17 C=310
N54	6 N12 a5.0 c17 C=408
N55	19 N13 a5.0 c17 C=310
N56	9 N14 a5.0 c17 C=300
N57	9 N15 a5.0 c17 C=445
N58	9 N16 a5.0 c17 C=197
N59	6 N17 a5.0 c17 C=148
N60	6 N18 a5.0 c17 C=287
N61	9 N20 a5.0 c17 C=184
N62	23 N21 a5.0 c10 C=203
N63	11 N22 a5.0 c17 C=143
N64	9 N23 a5.0 c17 C=181
N65	13 N16 a5.0 c17 C=197
N66	13 N6 a5.0 c17 C=443
N67	9 N24 a5.0 c17 C=195
N68	18 N24 a5.0 c17 C=195
N69	13 N15 a5.0 c17 C=310
N70	24 N25 a5.0 c14 C=115
N71	4 N26 a5.0 c17 C=298
N72	17 N28 a5.0 c14 C=298
N73	24 N27 a5.0 c14 C=183
N74	18 N28 a5.0 c11 C=117
N75	28 N14 a5.0 c16 C=300
N76	20 N29 a5.0 c17 C=300
N77	48 N10 a5.0 c11 C=128
N78	22 N31 a5.0 c18 C=199
N79	13 N31 a5.0 c11 C=199
N80	12 N32 a5.0 c17 C=400
N81	10 N28 a5.0 c17 C=400



NOTA: A ARMADURA DE DISTRIBUIÇÃO DAS CONTINUIDADES DEVE SER ININTERRUPTA E COM TRASPASSE (CASO HAJA EMENDAS).

RELAÇÃO DO AÇO						
ACO	N	DIAM (mm)	QUANT	C.LINTE (cm)	C.TOTAL (cm)	PESO + 10% (kg)
Negativos X						
CA00	1	5.0	6	47	262	230
CA00	2	5.0	5	46	240	370
CA00	3	5.0	29	343	1647	9647
CA00	4	5.0	30	119	3870	1398
CA00	5	5.0	16	155	930	566
CA00	6	5.0	9	152	1368	357
CA00	7	5.0	9	152	1368	357
CA00	8	5.0	15	408	6120	11895
CA00	9	5.0	23	310	15810	2284
CA00	10	5.0	39	305	11985	15000
CA00	11	5.0	15	408	6120	3105
CA00	12	5.0	15	408	6120	3105
CA00	13	5.0	50	300	15000	4334
CA00	14	5.0	22	197	4334	886
CA00	15	5.0	8	148	886	1485
CA00	16	5.0	5	291	1455	1856
CA00	17	5.0	8	297	1485	1722
CA00	18	5.0	5	291	1455	1856
CA00	19	5.0	5	291	1455	1856
CA00	20	5.0	11	143	1873	2203
CA00	21	5.0	9	181	2203	2762
CA00	22	5.0	27	195	5265	6258
CA00	23	5.0	24	183	4392	5248
CA00	24	5.0	21	298	6258	7492
CA00	25	5.0	18	117	2106	2548
CA00	26	5.0	24	302	6048	7182
CA00	27	5.0	16	128	2048	2448
CA00	28	5.0	22	400	8800	10440
CA00	29	5.0	25	199	5985	7182
CA00	30	5.0	54	147	7938	9492
CA00	31	5.0	22	400	8800	10440
CA00	32	5.0	22	400	8800	10440
CA00	33	5.0	22	400	8800	10440
CA00	34	5.0	22	400	8800	10440
CA00	35	5.0	22	400	8800	10440
CA00	36	5.0	22	400	8800	10440
CA00	37	5.0	22	400	8800	10440
CA00	38	5.0	22	400	8800	10440
CA00	39	5.0	22	400	8800	10440
CA00	40	5.0	22	400	8800	10440
CA00	41	5.0	22	400	8800	10440
CA00	42	5.0	22	400	8800	10440
CA00	43	5.0	22	400	8800	10440
CA00	44	5.0	22	400	8800	10440
CA00	45	5.0	22	400	8800	10440
CA00	46	5.0	22	400	8800	10440
CA00	47	5.0	22	400	8800	10440
CA00	48	5.0	22	400	8800	10440
CA00	49	5.0	22	400	8800	10440
CA00	50	5.0	22	400	8800	10440
CA00	51	5.0	22	400	8800	10440
CA00	52	5.0	22	400	8800	10440
CA00	53	5.0	22	400	8800	10440
CA00	54	5.0	22	400	8800	10440
CA00	55	5.0	22	400	8800	10440
CA00	56	5.0	22	400	8800	10440
CA00	57	5.0	22	400	8800	10440
CA00	58	5.0	22	400	8800	10440
CA00	59	5.0	22	400	8800	10440
CA00	60	5.0	22	400	8800	10440
CA00	61	5.0	22	400	8800	10440
CA00	62	5.0	22	400	8800	10440
CA00	63	5.0	22	400	8800	10440
CA00	64	5.0	22	400	8800	10440
CA00	65	5.0	22	400	8800	10440

RESUMO DO AÇO			
ACO	DIAM (mm)	C.TOTAL (m)	PESO + 10% (kg)
CA00	5.0	241.6	282.3
CA00	8.0	600.9	260.8
CA00	10.0	368.8	289.1
CA00	12.5	252.9	267.9
CA00	5.0	1425.1	241.8
PESO TOTAL (kg)			
CA00		1070	
CA00		241.6	
Volume de concreto (C-30) = 0.00 m³			
Área de forma = 0.00 m²			

RELAÇÃO DO AÇO						
ACO	N	DIAM (mm)	QUANT	C.LINTE (cm)	C.TOTAL (cm)	PESO + 10% (kg)
Positivos X						
CA00	1	5.0	26	577	1673	17318
CA00	2	5.0	134	577	77318	17318
CA00	3	5.0	80	213	17040	4100
CA00	4	5.0	10	410	4100	3995
CA00	5	5.0	10	399	3995	42121
CA00	6	5.0	73	577	42121	2678
CA00	7	5.0	10	252	2520	1424
CA00	8	5.0	10	236	2360	1484
CA00	9	5.0	15	224	3360	2122
CA00	10	5.0	10	219	2190	1424
CA00	11	5.0	8	154	1232	894
CA00	12	5.0	8	218	1744	1484
CA00	13	5.0	7	463	3241	1945
CA00	14	5.0	19	363	7467	4845
CA00	15	5.0	7	463	3241	1945
CA00	16	5.0	9	558	5022	3124
CA00	17	5.0	8	459	3672	2284
CA00	18	5.0	8	159	1272	814
CA00	19	5.0	12	124	1488	934
CA00	20	5.0	18	394	7092	4414
CA00	21	5.0	12	411	4932	3014
CA00	22	5.0	16	373	5968	3684
CA00	23	5.0	13	438	5298	3284
CA00	24	5.0	13	585	7605	4684

RESUMO DO AÇO			
ACO	DIAM (mm)	C.TOTAL (m)	PESO + 10% (kg)
CA00	5.0	2311.8	822.3
CA00	12.5	75	80.8
CA00	5.0	167.3	28.4
PESO TOTAL (kg)			
CA00		703.9	
CA00		28.4	
Volume de concreto (C-30) = 64.67 m³			
Área de forma = 421.27 m²			

CONSTRUTORA STONE

Tudo pelo gol do cliente!

ÁREA EXISTENTE: 0,00 m²

ÁREA A CONSTRUIR: 1.199,17 m²

<p>OBJETO: NÚCLEO INFANTIL CANTINHO DO CEU</p> <p>LOCAL: BOM JESUS DO AMPARO - MG</p> <p>PROPRIETÁRIO: PREFEITURA MUNICIPAL DE BOM JESUS DO AMPARO-MG CNPJ: 18.317.693/0001-06</p> <p>CONTEÚDO: ARMAÇÃO DAS LAJES PV TERREO</p> <p>ESCALA: INDICADA</p>	<p>RESP. TÉCNICO: ENGENHEIRO CIVIL</p> <p>RESP. TÉCNICO: ENGENHEIRO CIVIL</p> <p>CLAUDIONOR RODRIGUES (STONE) CREA - MG 3471/19</p> <p>PROJETO: PROJETO ESTRUTURAL</p> <p>DATA: FEV/2023</p> <p>FOLHA: 43 / 66</p>
---	--

DIREITOS AUTORAIS RESERVADOS. PROIBIDA A REPRODUÇÃO TOTAL OU PARCIAL.