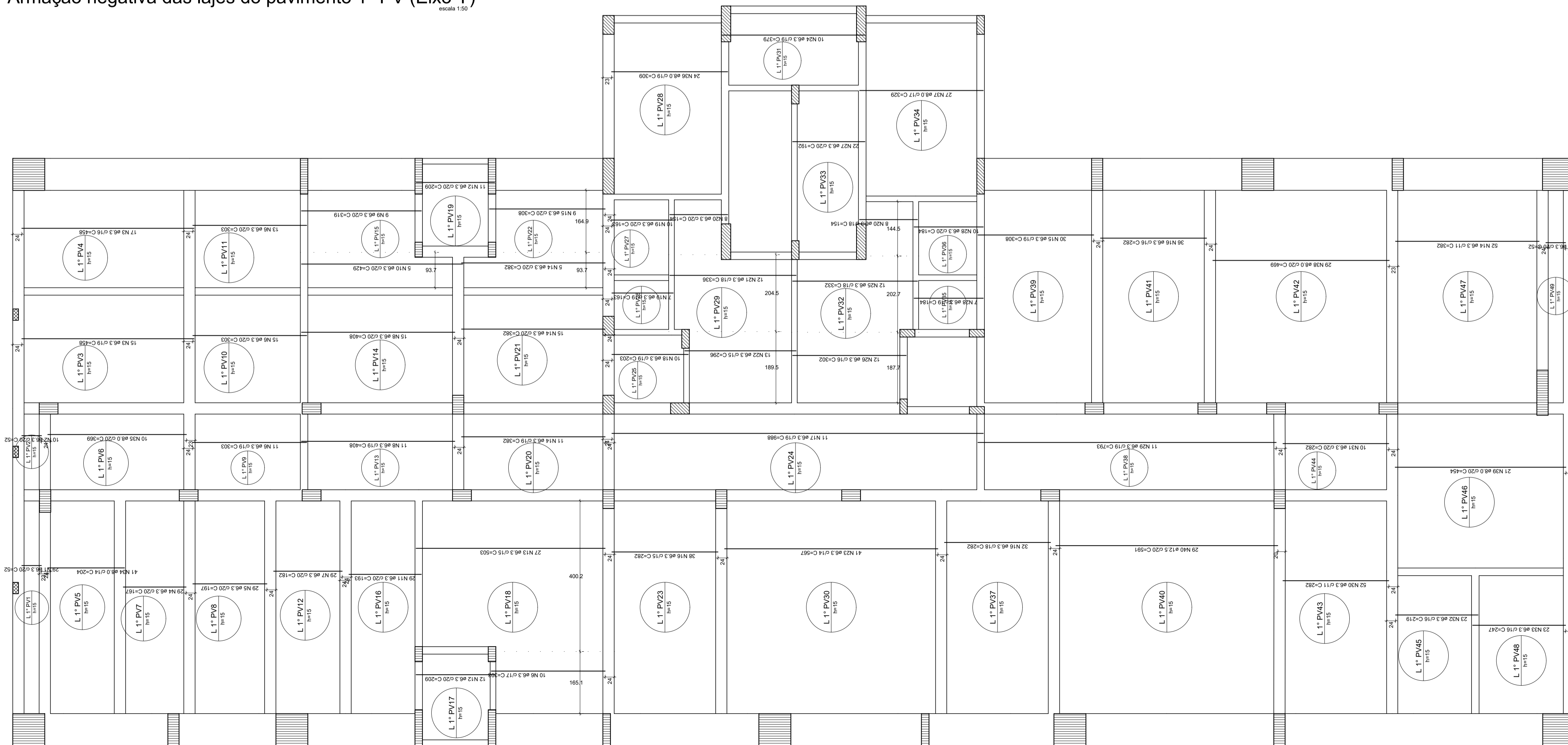


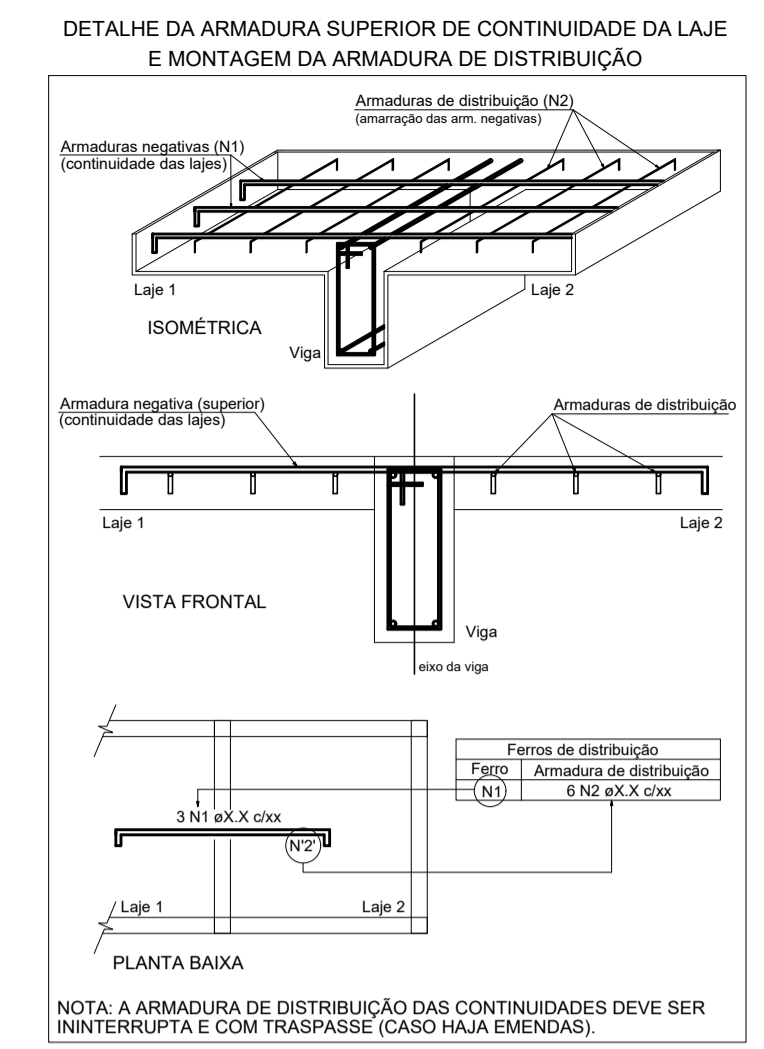
Armação negativa das lajes do pavimento 1° PV (Eixo Y)
escala 1:50



Armação positiva das lajes do pavimento 1° PV (Eixo Y)
escala 1:50

Armaduras de distribuição

Armadura	Armadura de distribuição
N81	7 N1 a5.0 d17 C=52
N82	6 N2 a5.0 d17 C=51
N83	5 N2 a5.0 d17 C=51
N84	11 N3 a5.0 d17 C=113
N85	11 N4 a5.0 d17 C=144
N86	11 N4 a5.0 d17 C=144
N87	3 N6 a5.0 d17 C=606
N88	5 N7 a5.0 d17 C=598
N89	3 N8 a5.0 d17 C=311
N90	11 N8 a5.0 d17 C=231
N91	15 N9 a5.0 d17 C=311
N92	3 N9 a5.0 d17 C=311
N93	4 N9 a5.0 d15 C=311
N94	14 N9 a5.0 d15 C=311
N95	3 N10 a5.0 d17 C=623
N96	10 N10 a5.0 d17 C=623
N97	3 N10 a5.0 d17 C=623
N98	8 N9 a5.0 d17 C=311
N99	8 N9 a5.0 d17 C=311
N100	3 N10 a5.0 d17 C=623
N101	5 N8 a5.0 d17 C=231
N102	9 N12 a5.0 d15 C=208
N103	5 N13 a5.0 d17 C=211
N104	5 N14 a5.0 d17 C=412
N105	5 N10 a5.0 d17 C=623
N106	6 N12 a5.0 d17 C=208
N107	5 N8 a5.0 d17 C=231
N108	8 N15 a5.0 d17 C=202
N109	8 N16 a5.0 d17 C=109
N110	8 N17 a5.0 d17 C=215
N111	5 N18 a5.0 d16 C=409
N112	5 N10 a5.0 d17 C=623
N113	22 N18 a5.0 d17 C=208
N114	4 N20 a5.0 d18 C=405
N115	8 N21 a5.0 d17 C=148
N116	8 N22 a5.0 d17 C=210
N117	8 N10 a5.0 d17 C=623
N118	5 N23 a5.0 d17 C=622
N119	5 N24 a5.0 d17 C=200
N120	5 N23 a5.0 d17 C=622
N121	5 N23 a5.0 d17 C=622
N122	3 N25 a5.0 d17 C=203
N123	4 N2 a5.0 d17 C=51
N124	8 N26 a5.0 d17 C=598
N125	6 N27 a5.0 d15 C=419
N126	4 N28 a5.0 d17 C=605



NOTA: A ARMADURA DE DISTRIBUIÇÃO DAS CONTINUIDADES DEVE SER ININTERRUPTA E COM TRASPASSE (CASO HAJA EMENDAS).

RELAÇÃO DO AÇO

Negativos Y

AÇO	N	DIAM (mm)	QUANT	C.UNIT (cm)	C.TOTAL (cm)
CA00	1	5.0	12	52	624
	2	5.0	20	51	1020
	3	5.0	22	113	2486
	4	5.0	23	141	3102
	5	5.0	27	86	2364
	6	5.0	3	606	1818
	7	5.0	3	598	1794
	8	5.0	46	231	10626
	9	5.0	60	311	18660
	10	5.0	42	62	2598
	11	5.0	12	106	1272
	12	5.0	10	206	2060
	13	5.0	10	211	2110
	14	5.0	9	412	3708
	15	5.0	9	202	1818
	16	5.0	8	215	1720
	17	5.0	8	215	1720
	18	5.0	22	226	4972
	19	5.0	22	186	4092
	20	5.0	8	148	1184
	21	5.0	8	148	1184
	22	5.0	15	622	9330
	23	5.0	3	100	3000
	24	5.0	3	203	6090
	25	5.0	3	203	6090
	26	5.0	6	419	2514
	27	5.0	4	106	424
	28	5.0	4	106	424
	29	5.0	3	198	594
	30	5.0	3	198	594
	31	5.0	3	198	594
	32	5.0	3	198	594
	33	5.0	3	198	594
	34	5.0	3	198	594
	35	5.0	3	198	594
	36	5.0	3	198	594
	37	5.0	3	198	594
	38	5.0	3	198	594
	39	5.0	3	198	594
	40	5.0	3	198	594
	41	5.0	3	198	594
	42	5.0	3	198	594
	43	5.0	3	198	594
	44	5.0	3	198	594
	45	5.0	3	198	594
	46	5.0	3	198	594
	47	5.0	3	198	594
	48	5.0	3	198	594
	49	5.0	3	198	594
	50	5.0	3	198	594
	51	5.0	3	198	594
	52	5.0	3	198	594
	53	5.0	3	198	594
	54	5.0	3	198	594
	55	5.0	3	198	594
	56	5.0	3	198	594
	57	5.0	3	198	594
	58	5.0	3	198	594
	59	5.0	3	198	594
	60	5.0	3	198	594
	61	5.0	3	198	594
	62	5.0	3	198	594
	63	5.0	3	198	594
	64	5.0	3	198	594
	65	5.0	3	198	594
	66	5.0	3	198	594
	67	5.0	3	198	594
	68	5.0	3	198	594
	69	5.0	3	198	594
	70	5.0	3	198	594
	71	5.0	3	198	594
	72	5.0	3	198	594
	73	5.0	3	198	594
	74	5.0	3	198	594
	75	5.0	3	198	594
	76	5.0	3	198	594
	77	5.0	3	198	594
	78	5.0	3	198	594
	79	5.0	3	198	594
	80	5.0	3	198	594
	81	5.0	3	198	594
	82	5.0	3	198	594
	83	5.0	3	198	594
	84	5.0	3	198	594
	85	5.0	3	198	594
	86	5.0	3	198	594
	87	5.0	3	198	594
	88	5.0	3	198	594
	89	5.0	3	198	594
	90	5.0	3	198	594
	91	5.0	3	198	594
	92	5.0	3	198	594
	93	5.0	3	198	594
	94	5.0	3	198	594
	95	5.0	3	198	594
	96	5.0	3	198	594
	97	5.0	3	198	594
	98	5.0	3	198	594
	99	5.0	3	198	594
	100	5.0	3	198	594

RESUMO DO AÇO

AÇO	DIAM (mm)	C.TOTAL (m)	PESO + 10% (kg)
CA50	5.0	1566.1	429.6
	8.0	307	133.3
	10.0	127	127.2
	12.5	9.9	10.5
	5.0	1065.8	185.8
PESO TOTAL (kg)			
CA50		700.6	265
CA60		185.8	210
Volume de concreto (C-30) = 0.00 m³			
Área de forma = 0.00 m²			

RELAÇÃO DO AÇO

Positivos Y

AÇO	N	DIAM (mm)	QUANT	C.UNIT (cm)	C.TOTAL (cm)
CA50	1	6.3	58	52	3016
	2	6.3	10	52	520
	3	6.3	32	428	13696
	4	6.3	29	167	4843
	5	6.3	29	191	5489
	6	6.3	49	303	14847
	7	6.3	29	182	5278
	8	6.3	26	426	10878
	9	6.3	5	319	1595
	10	6.3	5	429	2145
	11	6.3	29	191	5489
	12	6.3	23	209	4807
	13	6.3	39	308	11912
	14	6.3	83	382	31706
	15	6.3	39	308	11912
	16	6.3	106	282	29882
	17	6.3	11	108	1188
	18	6.3	10	203	2030
	19	6.3	17	163	2771
	20	6.3	16	154	2464
	21	6.3	12	336	4032
	22	6.3	13	296	3848
	23	6.3	41	627	25727
	24	6.3	10	379	3790
	25	6.3	12	332	3984
	26	6.3	12	302	3624
	27	6.3	22	192	4224
	28	6.3	17	184	3128
	29	6.3	11	282	3096
	30	6.3	52	282	14664
	31	6.3	10	282	2820
	32	6.3	23	219	5037
	33	6.3	10	247	2470
	34	8.0	41	204	8364
	35	8.0	10	309	3090
	36	8.0	24	309	7416
	37	8.0	27	339	9153
	38	8.0	29	469	13601
	39	8.0	21	454	9534
	40	12.5	29	591	17139

RESUMO DO AÇO

AÇO	DIAM (mm)	C.TOTAL (m)	PESO + 10% (kg)
CA50	6.3	2970.3	718.8
	8.0	1414.9	223.5
	12.5	171.4	181.8
PESO TOTAL (kg)			
CA50		1223.9	424.1
Volume de concreto (C-30) = 0.00 m³			
Área de forma = 0.00 m²			

CONSTRUTORA STONE

Logo:

CONSTRUTORA STONE

ÁREA EXISTENTE: 0.00 m² | ÁREA A CONSTRUIR: 1.199,17m²

LOCAL: BOM JESUS DO AMPARO - MG

PROPRIETÁRIO: PREFEITURA MUNICIPAL DE BOM JESUS DO AMPARO-MG
CNPJ: 18.317.693/0001-06

RESP. TÉCNICO: ENGENHEIRO CIVIL
CLAUDIONOR RODRIGUES (STONE) CREA - MG 3471/19

PROJETO: ARMAÇÃO DAS LAJES 1° PV | PROJETO ESTRUTURAL

ESCALA: INDICADA | DATA: FEV/2023 | FOLHA: 57 / 66

DIREITOS AUTORAIS RESERVADOS. PROIBIDA A REPRODUÇÃO TOTAL OU PARCIAL.