

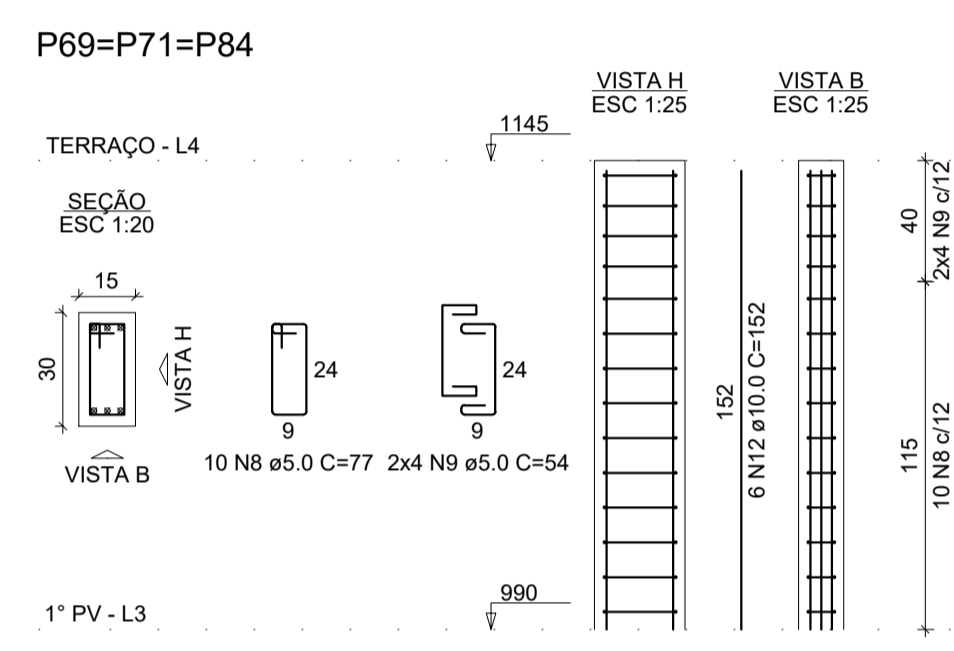
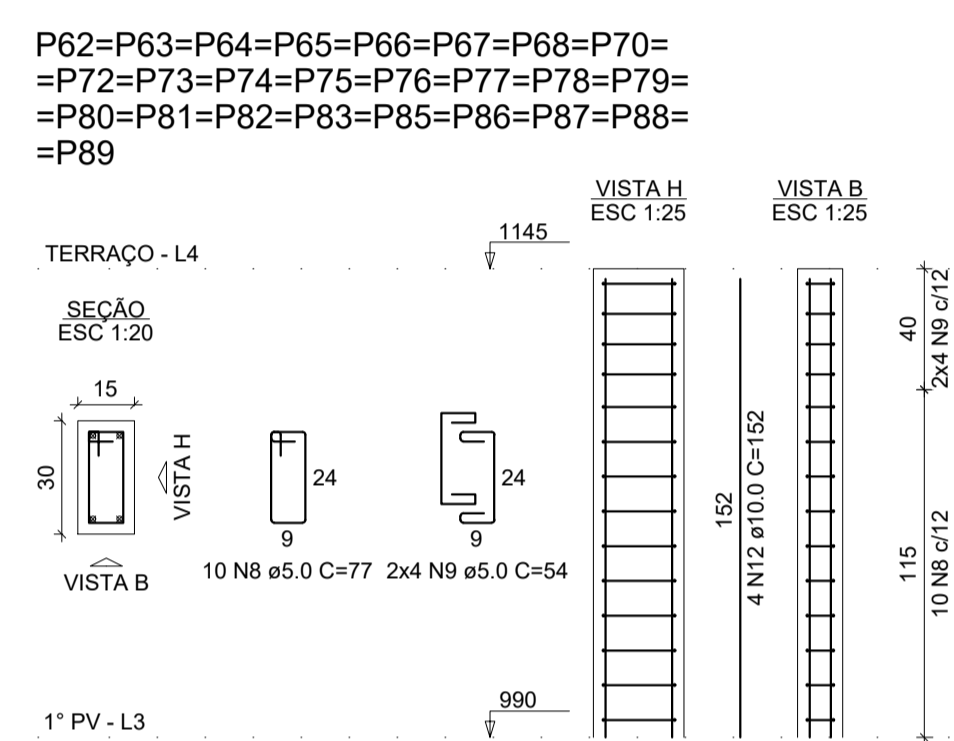
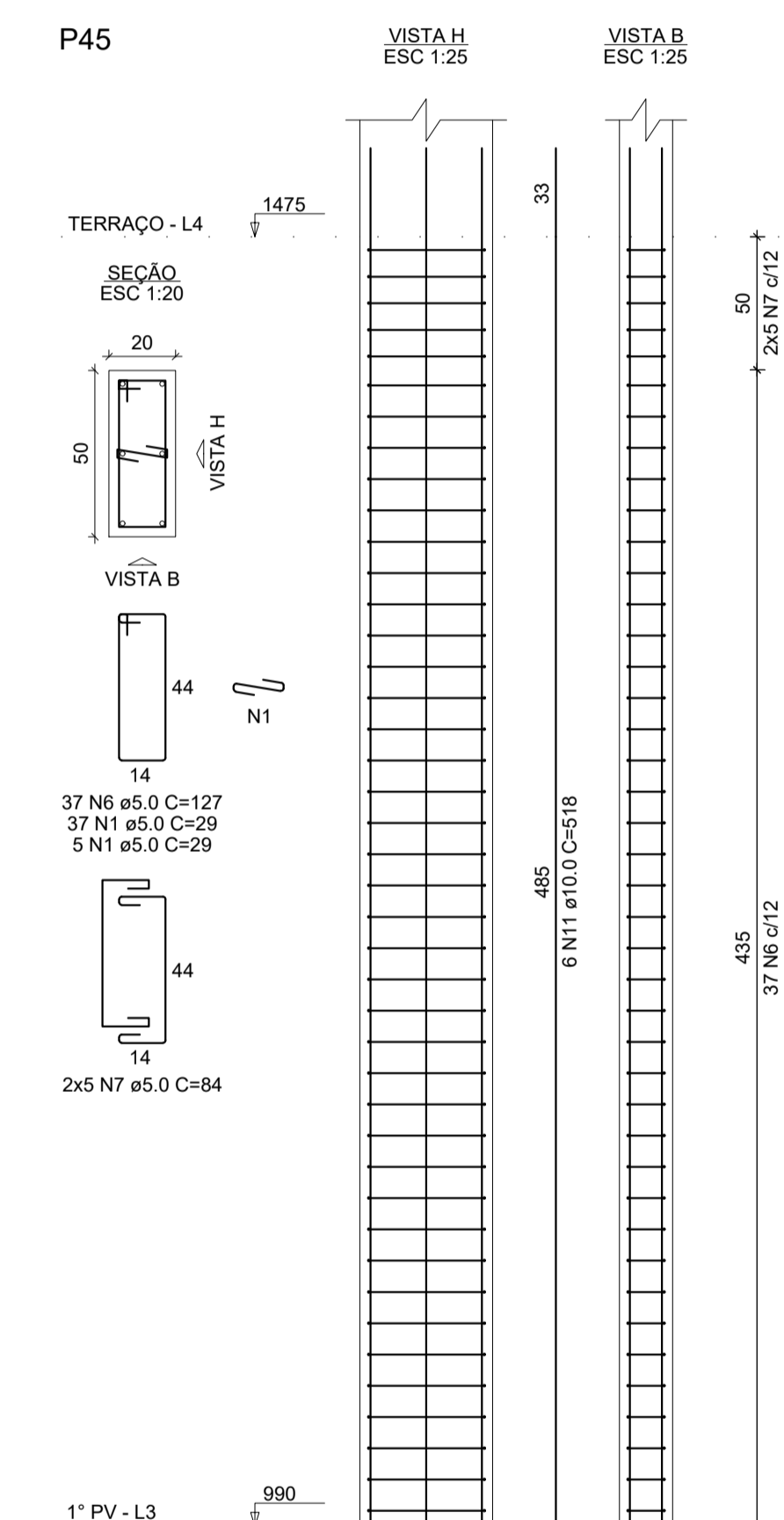
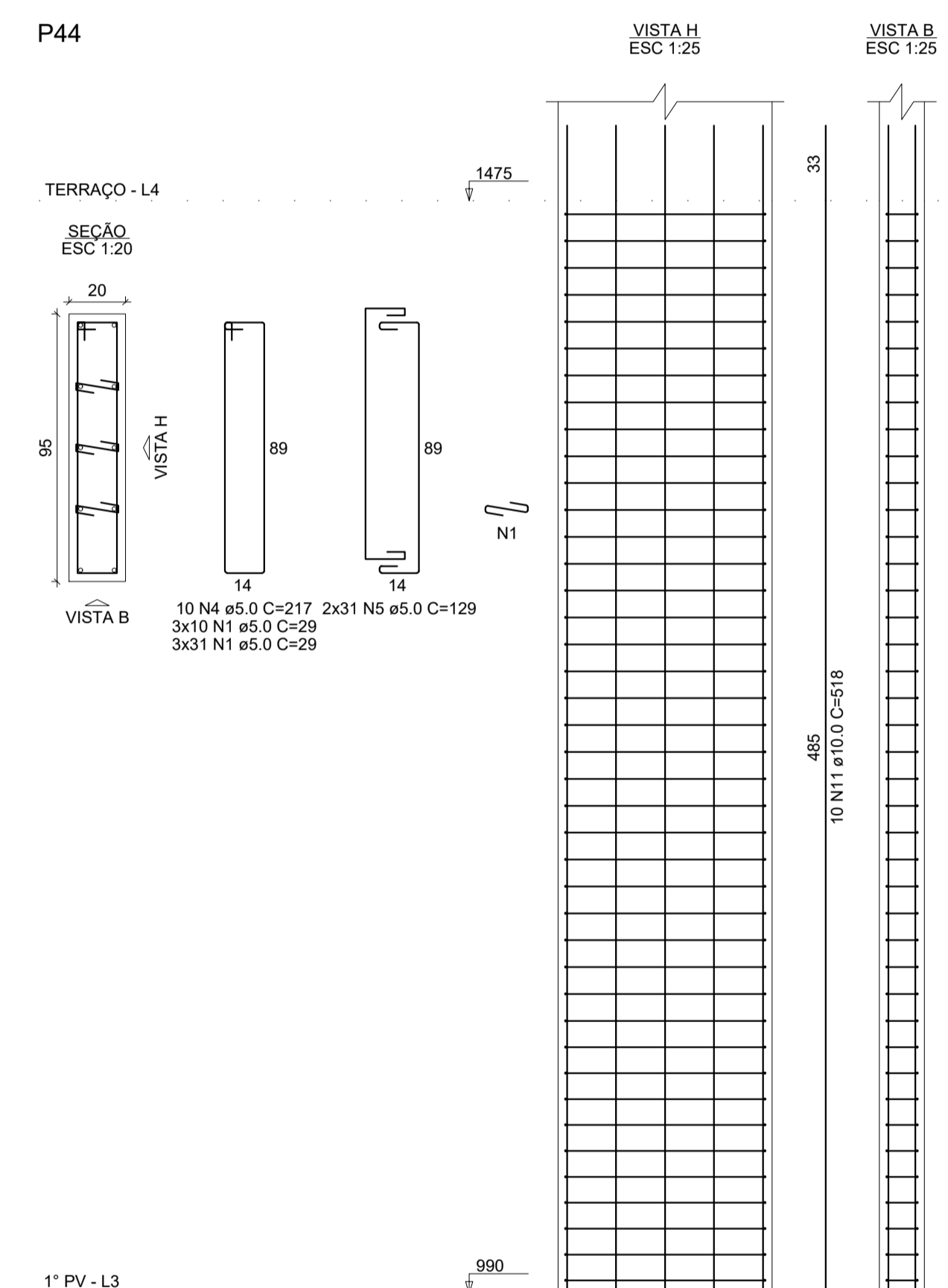
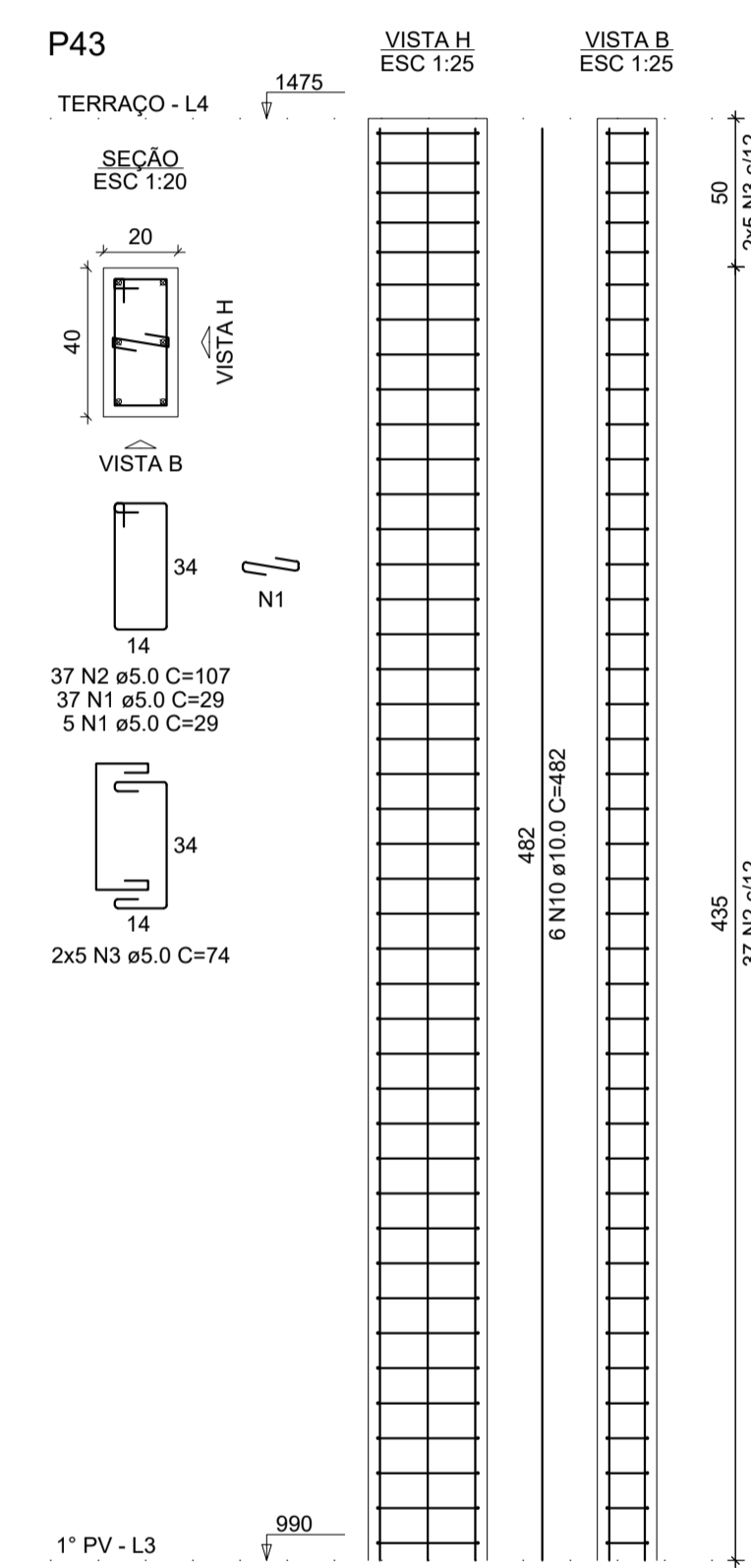
RELAÇÃO DO AÇO

AÇO	N	DIAM (mm)	QUANT	C.TOTAL (cm)	
				C.UNIT	C.TOTAL
CA60	1	5.0	207	29	6003
	2	5.0	37	107	3959
	3	5.0	10	74	740
	4	5.0	10	217	2170
	5	5.0	62	129	7998
	6	5.0	37	127	4699
	7	5.0	10	84	840
	8	5.0	280	77	21560
	9	5.0	224	54	12096
	10	10.0	6	482	2892
	11	10.0	16	518	8288
12	10.0	118	152	17936	

RESUMO DO AÇO

AÇO	DIAM (mm)	C.TOTAL (m)	PESO + 10% (kg)
CA50	10.0	291.2	197.5
CA60	5.0	600.6	101.8
PESO TOTAL (kg)			
CA50			197.5
CA60			101.8

Volume de concreto (C-30) = 3.75 m³
Área de forma = 62.83 m²



CONSTRUTORA STONE

Tudo pelo gol do cliente!

OBRA: NÚCLEO INFANTIL CANTINHO DO CÉU	ÁREA EXISTENTE: 0,00 m²	ÁREA A CONSTRUIR: 1.199,17m²
LOCAL: BOM JESUS DO AMPARO - MG	EQUIPE TÉCNICA: CLAUDIONOR RODRIGUES Eng. Civil CREA - MG 347/119	
PROPRIETÁRIO: PREFEITURA MUNICIPAL DE BOM JESUS DO AMPARO-MG CNPJ: 18.317.693/0001-06	RESP. TÉCNICO - ENGENHEIRO CIVIL: CLAUDIONOR RODRIGUES (STONE) CREA -MG 347/119	
CONTEÚDO: PILARES TERRAÇO	PROJETO: PROJETO ESTRUTURAL	
ESCALA: INDICADA	DESENHISTA: STONE	DATA: FEV/2023
FOLHA: 62/ 66		
DIREITOS AUTORAIS RESERVADOS. PROIBIDA A REPRODUÇÃO TOTAL OU PARCIAL.		