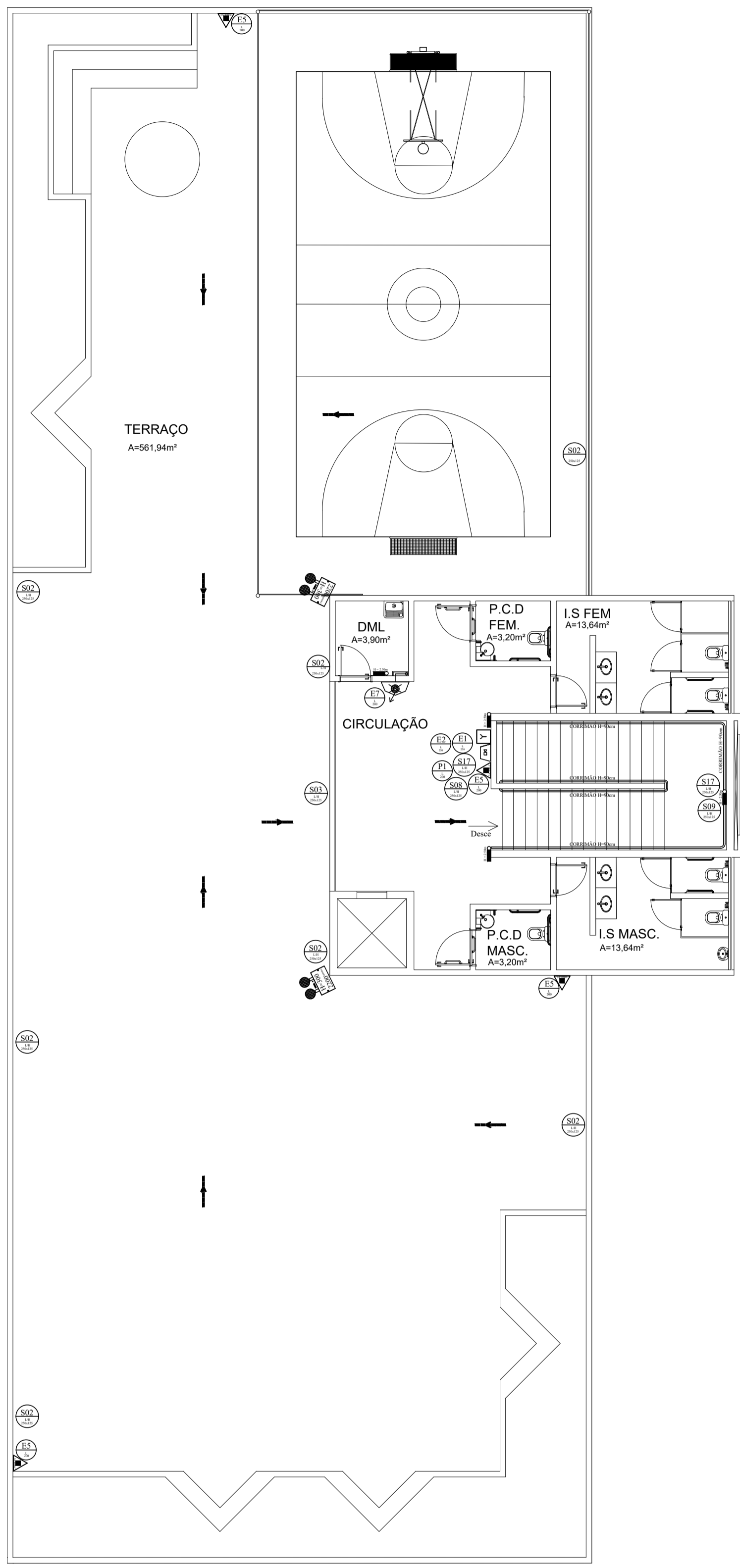
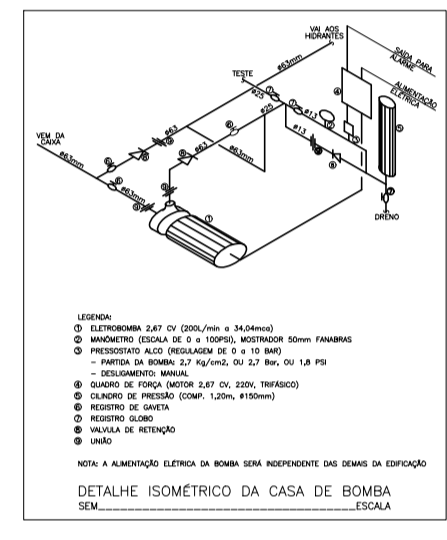
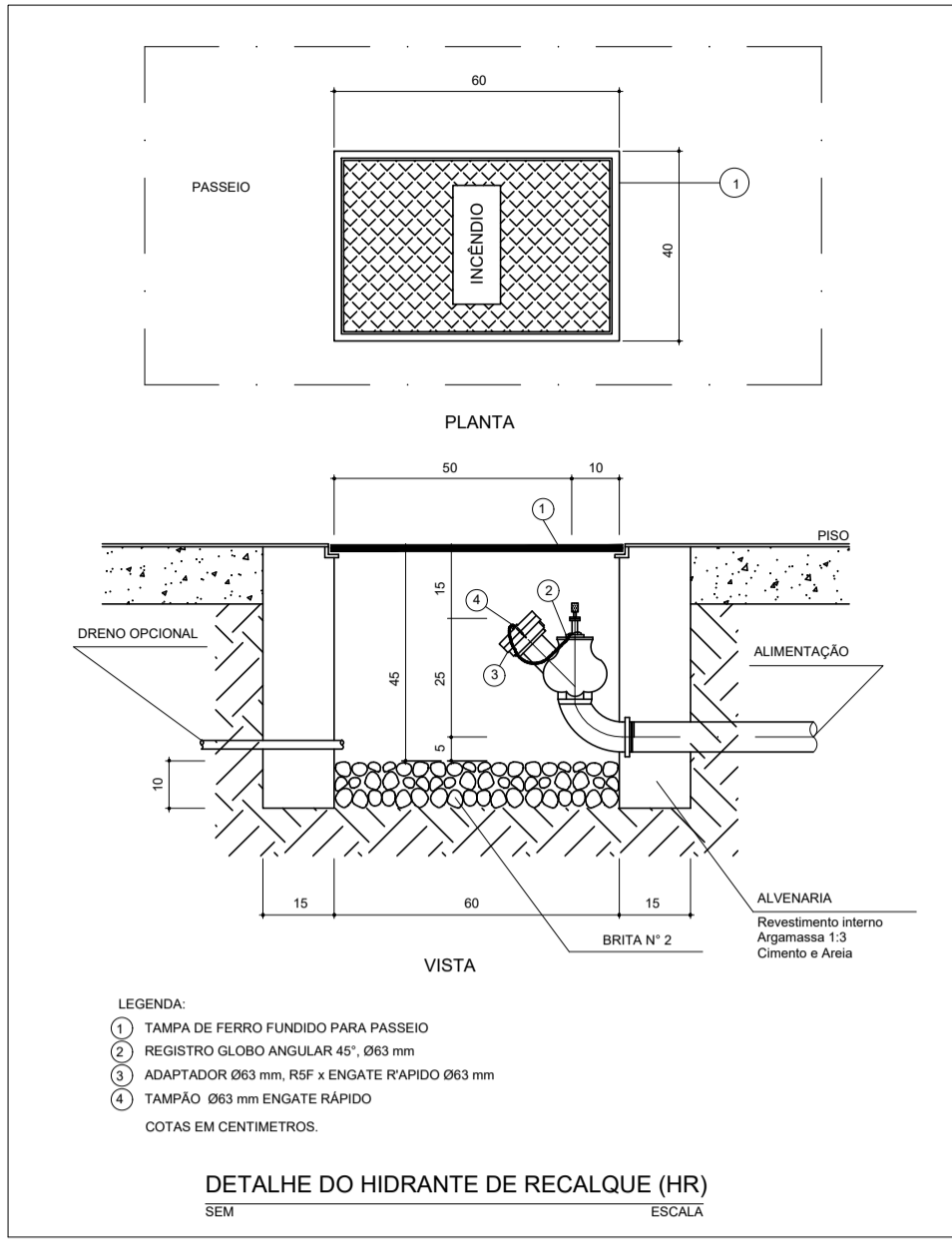
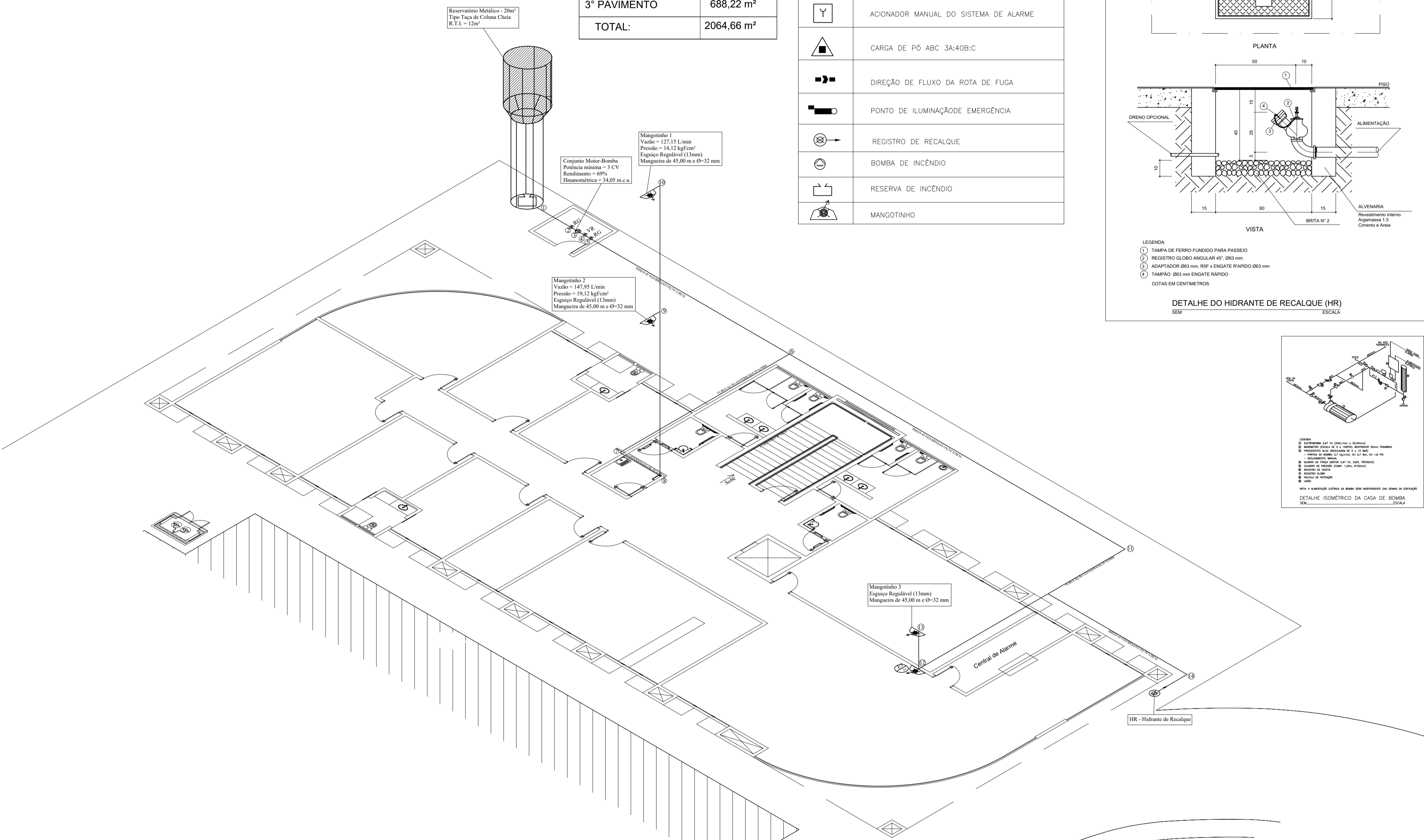


QUADRO DE ÁREA	
PAVIMENTOS:	ÁREAS:
1º PAVIMENTO	688,22 m ²
2º PAVIMENTO	688,22 m ²
3º PAVIMENTO	688,22 m ²
TOTAL:	2064,66 m²

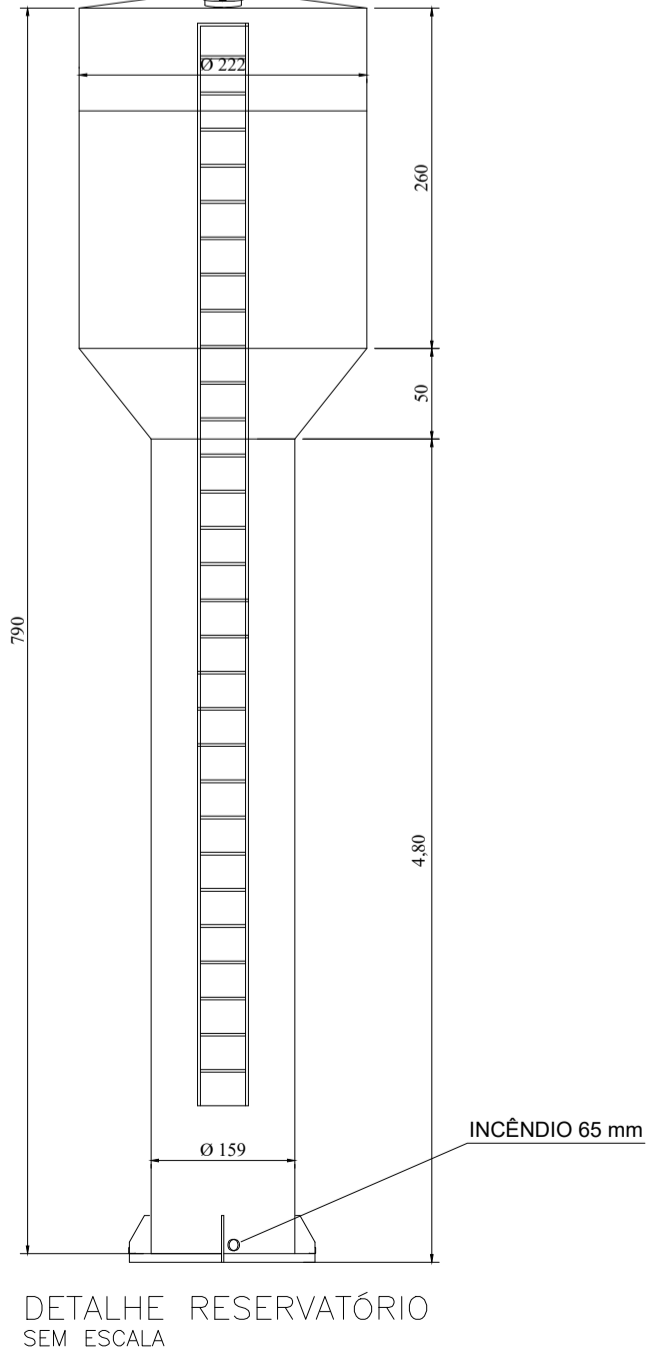
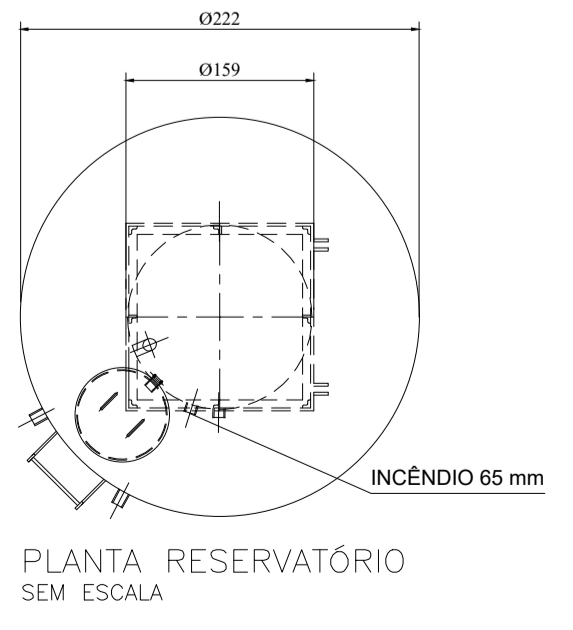
LEGENDA GERAL	
	CENTRAL DE DETECÇÃO E ALARME COM FONTE AUXILIAR DE ENERGIA
	AVISADOR SONORO TIPO SIRENE
	ACIONADOR MANUAL DO SISTEMA DE ALARME
	CARGA DE PÔ ABC 3A:40B:C
	DIREÇÃO DE FLUXO DA ROTA DE FUGA
	PONTO DE ILUMINAÇÃO EMERGENCIA
	REGISTRO DE RECALQUE
	BOMBA DE INCENDIO
	RESERVA DE INCENDIO
	MANGOTINHO



3 Planta Baixa - 2º Pav
Escala 1:100



4 Isométrico Tubulação
Escala 1:100



CONSTRUTORA STONE
Tudo pelo gal do cliente!

CONSTRUTORA STONE

OBRA: NÚCLEO INFANTIL CANTINHO DO CÉU	ÁREA EXISTENTE: 0,00 m ²	ÁREA A CONSTRUIR: 1.199,17m ²
LOCAL: BOM JESUS DO AMPARO - MG	EQUIPE TÉCNICA: CLAUDIONOR RODRIGUES CREA - MG 347/119	
PROPRIETARIO: PREFEITURA MUNICIPAL DE BOM JESUS DO AMPARO-MG CNPJ:18.317.693/0001-06	RESP. TÉCNICO - ENGENHEIRO CIVIL: CLAUDIONOR RODRIGUES CREA - MG 347/119	
CONTEÚDO: PLANTA BAIXA E ISOMÉTRICO	PROJETO PROJETO DE PREVENÇÃO E COMBATE AO INCÊNDIO E AO PÂNICO	
ESCALA: INDICADA	DESENHISTA: STONE	FOLHA: 03/ 06

DIREITOS AUTORAIS RESERVADOS. PROIBIDA A REPRODUÇÃO TOTAL OU PARCIAL.